

Modular Cooking Range Line Vattenbad, el. Bänkmodell. 400mm. Värmeelement.

Produkt # _____

Modell # _____

Namn # _____

SIS # _____

AIA # _____



372096 (Z7BMEDB000)

Vattenbad, el. Bänkmodell.
400mm. Värmeelement.

Kort specifikation

Pos.

Vattenbad (400mm) i bänkmodell, med 1 bassäng, värmeelement (incoloy) placerade under bassängen och el-anslutning. Anpassad för anslutning underifrån eller bakifrån, och för montering mot enheter i Zanussi 700-serie.

Robust konstruktion i rostfritt stål

Toppskiva (1,5mm tjock), frontpanel och lock i rostfritt stål (AISI 304)
Bassäng i rostfritt stål, försedd med rundade hörn för enklare rengöring

Tappningskran på framsidan av enheten

Automatisk temperaturkontroll med termostat, justerbar från +30°C till +90°C

Bakre servicekanal underlättar installation

Kapslingsklass: IPX4

Huvudfunktioner

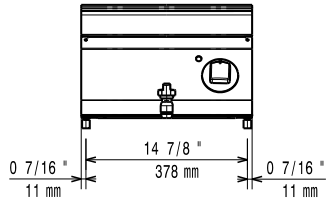
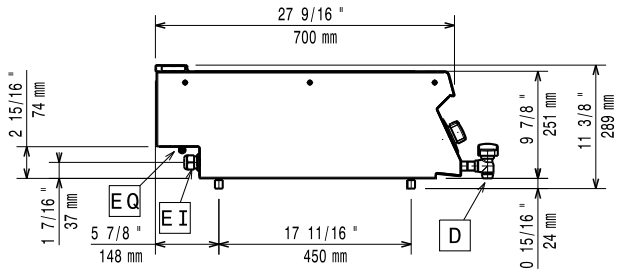
- Enheten ska monteras på underrede, bryggmontage eller konsolsystem.
- Vattenbad används för att bevara matens serveringstemperatur.
- Värmeelement med Incoloy-beläggning under baljans bas.
- Vattenkärlet är sömlöst svetsat i produktens ovansida.
- Nivån för påfyllning av vatten på sidan av baljan.
- Enhet med manuell fyllning av baljan.
- Vattentemperaturen styrs av termostat med max temperaturvärde på 90 °C.
- Baljan töms via kran på framsidan.
- Alla viktiga komponenter sitter framtill för enkelt underhåll.
- Lämplig som bänkinstallation.

Konstruktion

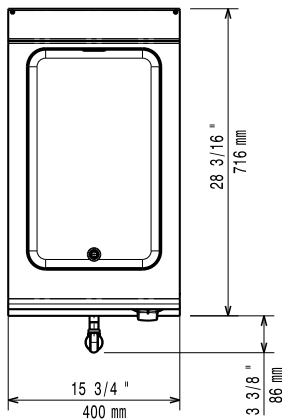
- Utvändiga paneler i rostfritt stål med Scotch Brite-behandling.
- 1,5 mm tjockt pressat rostfritt stål
- Rät vinkel mellan enheterna för att undvika utrymmen där smuts kan tränga in.

Övriga Tillbehör

- Tätningsatts PNC 206086
- Stöd för bromontage, 800 mm PNC 206137
- Stöd för bromontage, 1000 mm PNC 206138
- Stöd för bromontage, 1200 mm PNC 206139
- Stöd för bromontage, 1400 mm PNC 206140
- Stöd för bromontage, 1600 mm PNC 206141
- Stöd för bromontage, 400 mm PNC 206154
- Fronträcke, 400 mm PNC 206166
- Fronträcke, 800 mm PNC 206167
- Brett fronträcke 400 mm (portionshylla) PNC 206185
- Brett fronträcke 800 mm (portionshylla) PNC 206186
- Fronträcke, 1200 mm PNC 206191
- Fronträcke, 1600 mm PNC 206192
- Höger och vänster gavel räcke PNC 206240
- Skorsten 400 mm PNC 206303
- 2st täckpaneler, höjd 250 mm, djup 700 mm PNC 206320
- Perforerad bottenplatta för vattenbad, 1/2 modul PNC 921622
- Vattenkran för vattenbad 700 mm PNC 921627

Front

Sida


- D** = Avlopp
EI = Elektrisk anslutning
EQ = Ekvipotential skruv

Topp

Elektricitet

Spänning:	220-230 V/1 ph/50-60 Hz
Total watt:	1.5 kW

Vatten

Vatten - Vattenavlopp:	2" (50 mm)
------------------------	------------

Viktig information

Om maskinen installeras bredvid eller mot en möbel, vägg eller dylikt som är känslig för höga temperaturer, bör ett säkerhetsavstånd på 150 mm lämnas eller någon form av värmeisolering upprättas.

Brunns invändiga dimensioner (bredd):	306 mm
Brunns invändiga dimensioner (höjd):	156 mm
Brunns invändiga dimensioner (djup):	510 mm
Termostat intervall:	30 °C MIN; 90 °C MAX
Nettovikt:	20 kg
Fraktvikt:	22 kg
Frakthöjd:	520 mm
Fraktbredd:	460 mm
Fraktdjup:	820 mm
Fraktvolym:	0.2 m ³
[NOT TRANSLATED]	EBM74